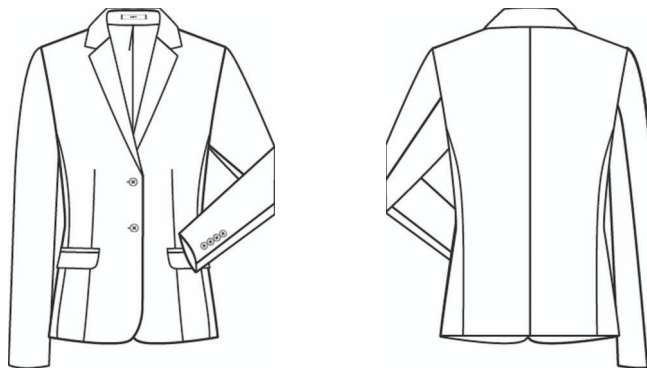


# SIMPLE

## Regular Fit



STYLE  
8403



### DEUTSCH

#### Damen-Blazer RF Simple

- 2-Knopf
- 2 Pattentaschen
- 1 Reißverschluss-Innentasche
- voll gefüttert
- Rückenlänge 60 cm | Gr. 38

### ENGLISH

#### L blazer RF Simple

- 2-button
- 2 flap pockets
- 1 zip pocket inside
- fully lined
- back length 60 cm | size 38

### FRANCAIS

#### Blazer F RF Simple

- 2 boutons
- 2 poches à rabat
- 1 poche intérieure zippée
- doublure intégrale
- longueur dos 60 cm | taille 38

### NEDERLANDS

#### D blazer RF Simple

- 2 knoops
- 2 klepzakken
- 1 binnenzak met ritssluiting
- volledig gevoerd
- ruglengte 60 cm | maat 38

NR: 8403.500.010 schwarz

NO: 8403.500.010 black

RÉF: 8403.500.010 noir

NR: 8403.500.010 zwart

**GRÖSSEN:** 32 - 52

**SIZES:** 32 - 52

**TAILLES:** 32 - 52

**MAAT:** 32 - 52

**GEWEBE:** 100 % Polyester 190 g/m<sup>2</sup>

**FABRIC:** 100 % polyester 190 g/m<sup>2</sup>

**TEXTILE:** 100 % polyester 190 g/m<sup>2</sup>

**DOEK:** 100 % polyester 190 g/m<sup>2</sup>

**FUTTER:** 100 % Polyester

**LINING:** 100 % polyester

**DOUBLURE:** 100 % polyester

**BINNENVOERING:** 100 % polyester

**PFLERGE:**

**CARE:**

**ENTRETIEN:**

**ONDERHOUD:**

